

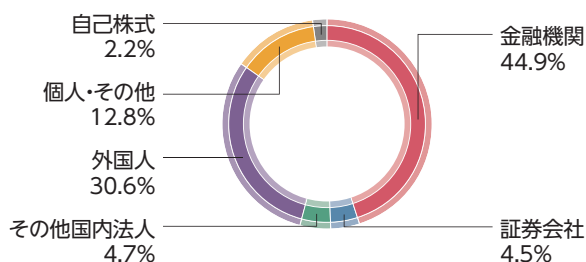
# 株式情報

2015年3月31日現在

## 株式の状況

発行可能株式総数	300,000,000株
発行済株式の総数	120,481,395株 (自己株式2,734,253株を含む)
上場市場	東京証券取引所市場第一部
証券コード	6976
売買単位株式数	100株
株主数	11,321名

## 所有者別株式分布状況



(注) 表示単位未満は切り捨てて表示しています。

## 大株主の状況

株主名	所有株式数 (単位:百株)	持株比率 (単位:%)
日本マスタートラスト信託銀行株式会社(信託口)	185,676	15.41
日本トラスティ・サービス信託銀行株式会社(信託口)	97,381	8.08
STATE STREET BANK AND TRUST COMPANY	44,958	3.73
株式会社三井住友銀行	40,000	3.32
BNPパリバ証券株式会社	30,372	2.52
株式会社伊予銀行	30,001	2.49
資産管理サービス信託銀行株式会社(証券投資信託口)	22,950	1.90
CHASE MANHATTAN BANK GTS CLIENTS ACCOUNT ESCROW	21,610	1.79
NORTHERN TRUST CO.(AVFC) RE 15PCT TREATY ACCOUNT	19,222	1.59
公益財団法人佐藤交通遺児福祉基金	19,166	1.59

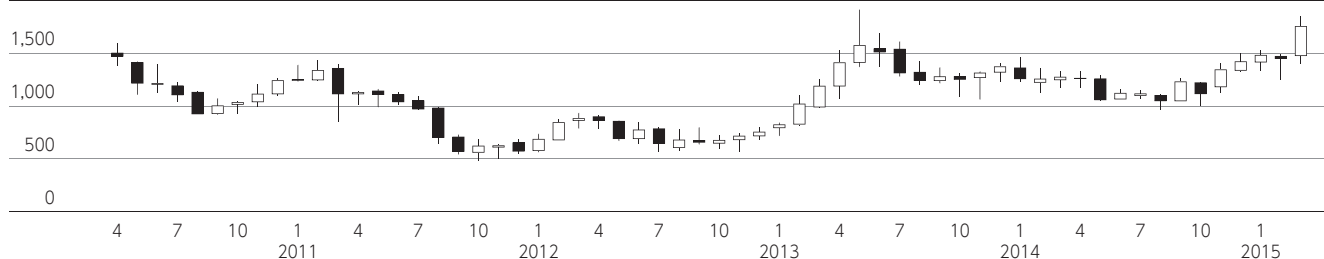
(注1) 当社は、自己株式2,734,253株を保有していますが、上記大株主からは除外しています。

(注2) 表示単位未満は切り捨てて表示しています。

## 株価・出来高の推移

### 株価

2,000(円)



### 出来高

100,000(千株)

