

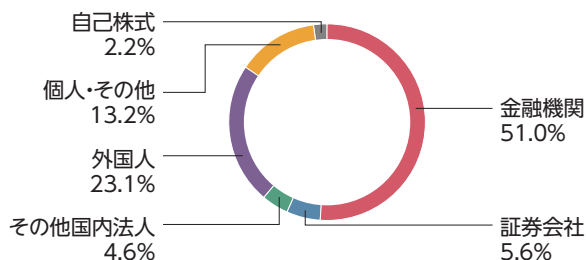
株式情報

2017年3月31日現在

株式の状況

発行可能株式総数	300,000,000株
発行済株式の総数	120,481,395株 (自己株式2,650,804株を含む)
上場市場	東京証券取引所市場第一部
証券コード	6976
売買単位株式数	100株
株主数	13,387名

所有者別株式分布状況



(注) 表示単位未満は切り捨てて表示しています。

大株主の状況

株主名	所有株式数 (単位:百株)	持株比率 (単位:%)
日本マスタートラスト信託銀行株式会社(信託口)	232,327	19.7
日本トラスティ・サービス信託銀行株式会社(信託口)	112,236	9.5
株式会社三井住友銀行	40,000	3.3
資産管理サービス信託銀行株式会社(証券投資信託口)	35,309	2.9
株式会社伊予銀行	30,001	2.5
日本トラスティ・サービス信託銀行株式会社(信託口9)	27,516	2.3
BNPパリバ証券株式会社	20,554	1.7
HSBC ASIA EQUITY FINANCE-JAPAN EQUITIES (TRADING)	20,008	1.6
ゴールドマン・サックス証券株式会社	20,000	1.6
公益財団法人佐藤交通遺児福祉基金	19,166	1.6

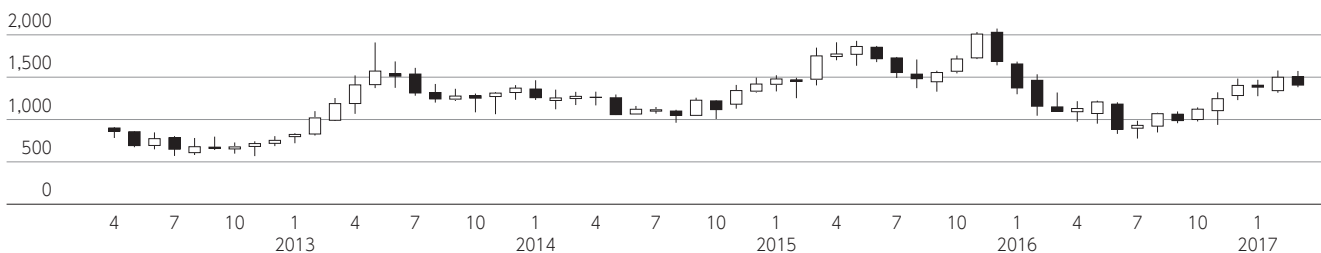
(注1) 当社は、自己株式2,650,804株を保有していますが、上記大株主からは除外しています。

(注2) 表示単位未満は切り捨てて表示しています。

株価・出来高の推移

株価

2,500(円)



出来高

100,000(千株)

