

医疗设备（国际（GHTF）第三类）用途 绕线型金属系功率电感器 MCOIL™ LMDN 系列

系列前的记号来自型号，用来区分产品的种类和特性等。

回流焊

■ 型号标示法

*使用温度范围：-40~125℃（包含产品本身发热）

L	M	D	N	D	2	0	2	0	K	K	T	1	R	0	M	M	
①	②	③	④	⑤	⑥	⑦	⑧	⑨									

① 系列

代码 (1)(2)(3)(4)	
LMDN	医疗设备（国际（GHTF）第三类）用途 绕线型金属系功率电感器

(1) 产品群

代码	
L	电感器

(2) 范畴

代码	推荐设备	品质等级
M	医疗设备（国际（GHTF）第三类）	2

② 特征

代码	特征
D	底面电极（银×焊料）

③ 尺寸（L×W）

代码	尺寸（L×W）[mm]
2020	2.0×2.0
3030	3.0×3.0
4040	4.0×4.0

④ 尺寸（H）

代码	尺寸（H）[mm]
KK	1.0
MK	1.2
WK	2.0

(3) 类型

代码	
D	绕线型金属系 鼓型

(4) 特效 / 特性

代码	
N	一般功率扼流

⑤ 包装

代码	包装
T	卷盘带装

⑥ 标称电感值

代码（例）	标称电感值 [μH]
R47	0.47
1R0	1.0
4R7	4.7

※R=小数点

⑦ 电感量公差

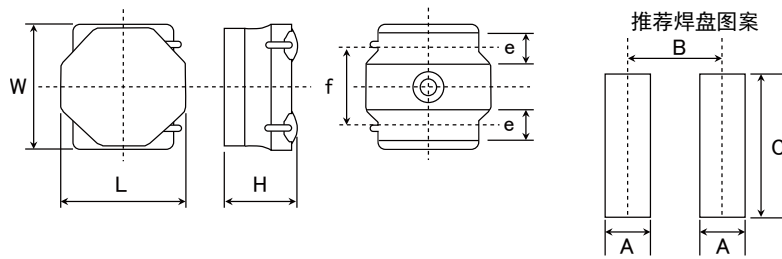
代码	电感量公差
M	±20%
N	±30%

⑧ 个别规格

代码	个别规格
F	铁氧体外涂品
M	金属外涂品

⑨ 管理记号

■标准外型尺寸



Type	A	B	C
2020	0.65	1.35	2.0
3030	0.8	2.2	2.7
4040	1.2	2.8	3.7

单位: mm

Type	L	W	H	e	f	标准数量 [pcs] 卷盘带装
2020KK	2.0±0.15 (0.079±0.006)	2.0±0.15 (0.079±0.006)	1.0 max (0.039 max)	0.50±0.2 (0.02±0.008)	1.25±0.2 (0.049±0.008)	2500
2020MK	2.0±0.15 (0.079±0.006)	2.0±0.15 (0.079±0.006)	1.2 max (0.047 max)	0.50±0.2 (0.02±0.008)	1.25±0.2 (0.049±0.008)	2500
3030KK	3.0±0.1 (0.118±0.004)	3.0±0.1 (0.118±0.004)	1.0 max (0.039 max)	0.90±0.2 (0.035±0.008)	1.9±0.2 (0.075±0.008)	2000
3030MK	3.0±0.1 (0.118±0.004)	3.0±0.1 (0.118±0.004)	1.2 max (0.047 max)	0.90±0.2 (0.035±0.008)	1.9±0.2 (0.075±0.008)	2000
4040MK	4.0±0.2 (0.157±0.008)	4.0±0.2 (0.157±0.008)	1.2 max (0.047 max)	1.1±0.2 (0.043±0.008)	2.5±0.2 (0.098±0.008)	1000
4040WK	4.0±0.2 (0.157±0.008)	4.0±0.2 (0.157±0.008)	2.0 max (0.079 max)	1.1±0.2 (0.043±0.008)	2.5±0.2 (0.098±0.008)	700

单位: mm (inch)