

医疗设备（国际（GHTF）第三类）用途 绕线型铁氧体系功率电感器 LMXH 系列

系列前的记号来自型号，用来区分产品的种类和特性等。

回流焊

■ 型号标示法

*使用温度范围：-40~125°C（包含产品本身发热）

| | | | | | | | | | | | | | | | | | |
|---|---|---|---|---|---|---|---|---|---|---|---|---|---|---|---|---|---|
| L | M | X | H | F | 6 | 0 | 6 | 0 | Y | E | L | 1 | 0 | 0 | M | M | R |
| ① | ② | ③ | ④ | ⑤ | ⑥ | ⑦ | ⑧ | | | | | | | | | | |

①系列

| 代码 (1)(2)(3)(4) | |
|--------------------|----------------------------------|
| LMXH | 医疗设备（国际（GHTF）第三类）用途 绕线型铁氧体系功率电感器 |

(1) 产品群

| 代码 | |
|----|-----|
| L | 电感器 |

(3) 类型

| 代码 | |
|----|------------|
| X | 绕线型铁氧体系 鼓型 |

(2) 范畴

| 代码 | 推荐设备 | 品质等级 |
|----|-------------------|------|
| M | 医疗设备（国际（GHTF）第三类） | 2 |

(4) 特效 / 特性

| 代码 | |
|----|--------|
| H | 混合功率扼流 |

②特征

| 代码 | 特征 |
|----|-----------------|
| F | 底面电极（银×焊料）对应充填物 |

⑤包装

| 代码 | 包装 |
|----|------|
| T | 卷盘带装 |
| L | 卷盘带装 |

③尺寸（L×W）

| 代码 | 尺寸（L×W）[mm] |
|------|-------------|
| 3030 | 3.0×3.0 |
| 4040 | 4.0×4.0 |
| 5050 | 5.0×5.0 |
| 6060 | 6.0×6.0 |

⑥标称电感值

| 代码（例） | 标称电感值 [μH] |
|-------|------------|
| 2R2 | 2.2 |
| 100 | 10 |
| 101 | 100 |

※R=小数点

④尺寸（H）

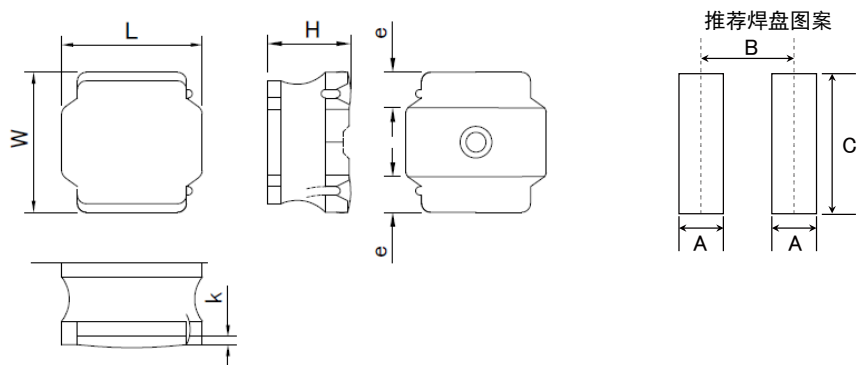
| 代码 | 尺寸（H）[mm] |
|----|-----------|
| QK | 1.5 |
| WK | 2.0 |
| WB | 2.2 |
| XK | 3.0 |
| XA | 3.1 |
| YE | 4.5 |

⑦电感量公差

| 代码 | 电感量公差 |
|----|-------|
| M | ±20% |
| N | ±30% |

⑧管理记号

■标准外型尺寸 / 标准数量

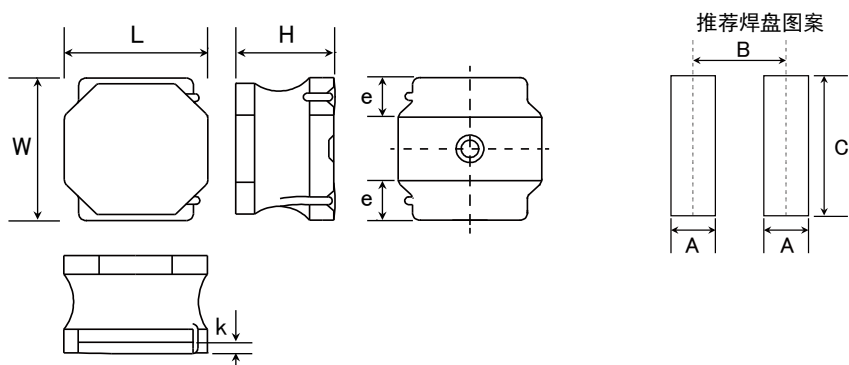


| Type | A | B | C |
|------|-----|-----|-----|
| 3030 | 1.3 | 2.3 | 2.7 |
| 4040 | 1.5 | 3.3 | 3.5 |
| 5050 | 1.9 | 4.2 | 3.8 |
| 6060 | 2.4 | 5.0 | 4.8 |

单位: mm

| Type | L | W | H | e | k(参考值) | 标准数量[pcs] 卷盘带装 |
|--------|--------------------------|--------------------------|------------------------|---------------------------|------------------------|-------------------|
| 3030QK | 3.0±0.2 (0.118±0.008) | 3.0±0.2 (0.118±0.008) | 1.5 max (0.059 max) | 0.8±0.3 (0.031±0.012) | 0.1 min (0.004 min) | 2000 |
| 4040WK | 4.0±0.2 (0.158±0.008) | 4.0±0.2 (0.158±0.008) | 2.0 max (0.079 max) | 1.0±0.3 (0.039±0.012) | 0.1 min (0.004 min) | 700 |
| 5050WB | 5.0±0.2 (0.197±0.008) | 5.0±0.2 (0.197±0.008) | 2.2 max (0.088 max) | 1.3±0.3 (0.051±0.012) | 0.2 min (0.008 min) | 800 |
| 5050XA | 5.0±0.2 (0.197±0.008) | 5.0±0.2 (0.197±0.008) | 3.1 max (0.122 max) | 1.3±0.3 (0.051±0.012) | 0.2 min (0.008 min) | 500 |
| 6060XK | 6.0±0.2 (0.236±0.008) | 6.0±0.2 (0.236±0.008) | 3.0 max (0.118 max) | 1.65±0.3 (0.053±0.012) | 0.3 min (0.012 min) | 2000 |

单位: mm(inch)



| Type | A | B | C |
|------|-----|-----|-----|
| 6060 | 2.4 | 5.0 | 4.8 |

单位: mm

| Type | L | W | H | e | k(参考值) | 标准数量[pcs] 卷盘带装 |
|--------|--------------------------|--------------------------|------------------------|---------------------------|------------------------|-------------------|
| 6060YE | 6.0±0.2 (0.236±0.008) | 6.0±0.2 (0.236±0.008) | 4.5 max (0.177 max) | 1.65±0.3 (0.053±0.012) | 0.3 min (0.012 min) | 1500 |

单位: mm(inch)