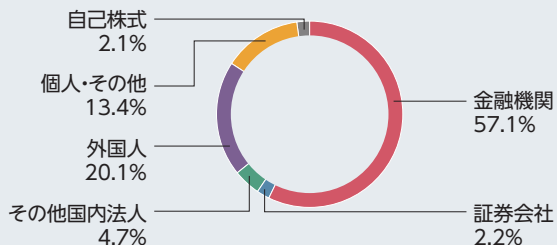


2018年3月31日現在

## 株式の状況

発行可能株式総数	300,000,000株
発行済株式の総数	120,481,395株 (自己株式2,645,260株を含む)
上場市場	東京証券取引所市場第一部
証券コード	6976
売買単位株式数	100株
株主数	17,315名

## 所有者別株式分布状況



(注) 表示単位未満は切り捨てて表示しています。

## 大株主の状況

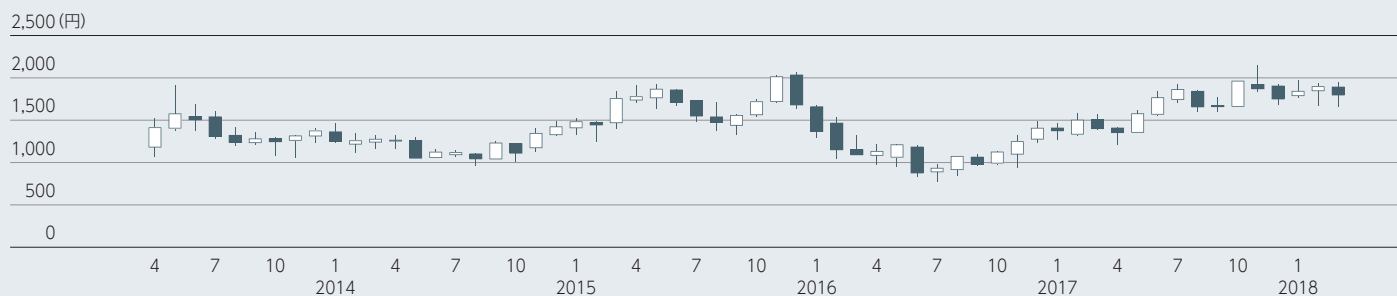
株主名	所有株式数 (単位:百株)	持株比率 (単位:%)
日本マスタートラスト信託銀行株式会社(信託口)	237,011	20.1
日本トラスティ・サービス信託銀行株式会社(信託口)	115,879	9.8
日本トラスティ・サービス信託銀行株式会社(信託口9)	71,990	6.1
株式会社三井住友銀行	40,000	3.3
資産管理サービス信託銀行株式会社(証券投資信託口)	38,868	3.2
株式会社伊予銀行	30,001	2.5
公益財団法人佐藤交通遺児福祉基金	19,166	1.6
GOLDMAN, SACHS & CO. REG	17,570	1.4
日本トラスティ・サービス信託銀行株式会社(信託口5)	17,151	1.4
日本生命保険相互会社	16,664	1.4

(注1) 当社は、自己株式2,645,260株を保有していますが、上記大株主からは除外しています。

(注2) 表示単位未満は切り捨てて表示しています。

## 株価・出来高の推移

### 株価



### 出来高

