



# とりのネットワークエリア & 超低電力消費。



## セルラーLPWAモジュール

- ☑ ガスや水道メーターの通信を支え、ユーティリティ分野のスマート化を実現する。
- ☑ 低電力、広範囲で大収容力。セルラー通信網を使用した確実なデータ送受信が可能。

困った

公共性の高いものだから  
使用量や利用状況を  
リアルタイムで  
把握したい…

広いエリアを  
カバーして、たくさんの  
機器からデータを  
集めたい…

低電力で、長期間、  
安定した通信が  
必要になる…

組み込む製品に  
最適な仕様に  
カスタマイズできれば…

解決

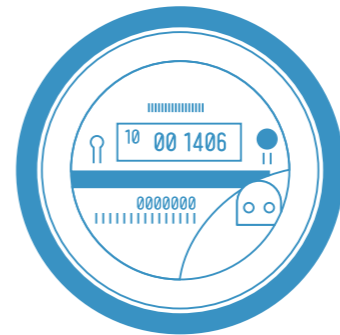
小型化・高密度化の追求だけでなく、個々の使用ケースに応じたアプリケーション  
ニーズに最適なモジュールを豊富にラインアップしています。

- 全国規模の採用実績
- 超低消費電力設計 ※eDRXモード電流:約40μA(81.92秒周期)
- 低消費電力運用モード(eDRX、PSM)対応
- 超低消費電力設計 2.3V動作 ※3V電池駆動可能
- LwM2M、FOTAに対応
- 技術基準適合証明(JATE\*)認証取得済み ※JATE一般財団法人 電気通信端末機器審査協会

動画・Webサイトで  
詳細をご覧ください。



アプリケーション



スマートメーター

アセットラッキング

遠隔監視

