

医疗设备（国际（GHTF）第一类、第二类）用途 多层金属系功率电感器 MCOIL™ LLCN 系列

系列前的记号来自型号，用来区分产品的种类和特性等。

回流焊

■ 型号标示法

*使用温度范围：-40~+125℃（包含产品本身发热）

L	L	G	N	A	2	0	1	2	H	K	T	1	R	0	M	
①	②	③	④	⑤	⑥	⑦	⑧									

①系列

代码 (1) (2) (3) (4)	
LLCN	医疗设备（国际（GHTF）第一类、第二类）用途 多层金属系功率电感器

(1) 产品群

代码	
L	电感器

(2) 范畴

代码	推荐设备	品质等级
L	医疗设备（国际（GHTF）第一类、第二类）	3

②特征

代码	特征
A	L字电极
B	L字电极、极性表示产品
D	底面电极、极性表示产品
E	5面电极

③尺寸（L×W）

代码	外型 (inch)	尺寸 (L×W) [mm]
1005	1005 (0402)	1.0×0.5
1210	1210 (0504)	1.25×1.05
1412	1412 (0505)	1.4×1.2
1608	1608 (0603)	1.6×0.8
2012	2012 (0805)	2.0×1.25
2016	2016 (0806)	2.0×1.6

④产品厚度

代码	产品厚度 [mm]
EK	0.50 max
EE	0.55 max
FK	0.60 max
FE	0.65 max
HK	0.80 max
KK	1.0 max

(3) 类型

记号	
C	多层金属系

(4) 特效 / 特性

记号	
N	一般功率扼流

⑤包装

代码	包装
T	卷盘带装

⑥标称电感值

代码 (例)	标称电感值 [μH]
R24	0.24
R47	0.47
1R0	1.0

※R=小数点

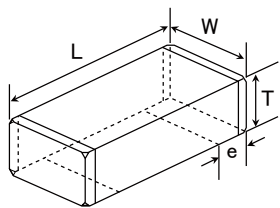
⑦电感量公差

代码	电感量公差
M	±20%

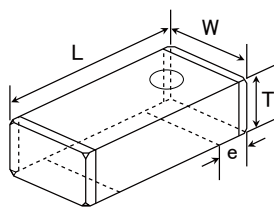
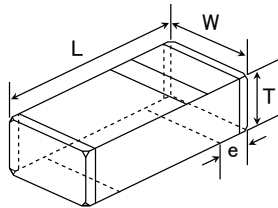
⑧管理记号

■ 标准外型尺寸 / 标准数量

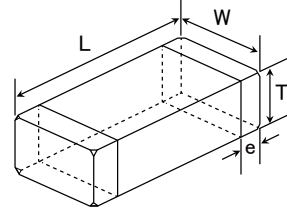
L 字电极品



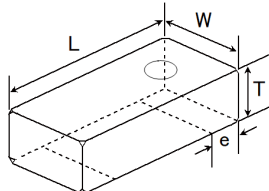
L 字电极、极性表示产品



5 面电极



底面电极、极性表示产品



Type	L	W	T	e	标准数量 [pcs]	
					纸带	压模带
1005EE (0402)	1.0±0.2 (0.039±0.008)	0.5±0.2 (0.020±0.008)	0.55 max (0.022 max)	0.25±0.15 (0.010±0.006)	10000	—
1210EK (0504)	1.25±0.1 (0.049±0.004)	1.05±0.1 (0.041±0.004)	0.50 max (0.020 max)	0.30±0.2 (0.012±0.008)	5000	—
1412FE (0505)	1.4±0.2 (0.055±0.008)	1.2±0.2 (0.047±0.008)	0.65 max (0.026 max)	0.50±0.2 (0.02±0.008)	4000	—
1608FK (0603)	1.6±0.2 (0.063±0.008)	0.8±0.2 (0.031±0.008)	0.60 max (0.024 max)	0.3±0.2 (0.012±0.008)	4000	—
1608FE (0603)	1.6±0.2 (0.063±0.008)	0.8±0.2 (0.031±0.008)	0.65 max (0.026 max)	0.3±0.2 (0.012±0.008)	4000	—
1608HK (0603)	1.6±0.2 (0.063±0.008)	0.8±0.2 (0.031±0.008)	0.80 max (0.031 max)	0.4±0.2 (0.016±0.008)	4000	—
1608KK (0603)	1.6±0.2 (0.063±0.008)	0.8±0.2 (0.031±0.008)	1.0 max (0.039 max)	0.3±0.2 (0.012±0.008)	—	3000
2012HK (0805)	2.0±0.2 (0.079±0.008)	1.25±0.2 (0.049±0.008)	0.80 max (0.031 max)	0.5±0.3 (0.02±0.012)	4000	—
2012KK (0805)	2.0±0.2 (0.079±0.008)	1.25±0.2 (0.049±0.008)	1.0 max (0.039 max)	0.5±0.3 (0.02±0.012)	—	3000
2016FE (0806)	2.0±0.2 (0.079±0.008)	1.6±0.2 (0.063±0.008)	0.65 max (0.026 max)	0.5±0.3 (0.02±0.012)	4000	—

单位: mm (inch)