

TAIYO YUDEN Component Library for Cadence PSpice

インストールマニュアル

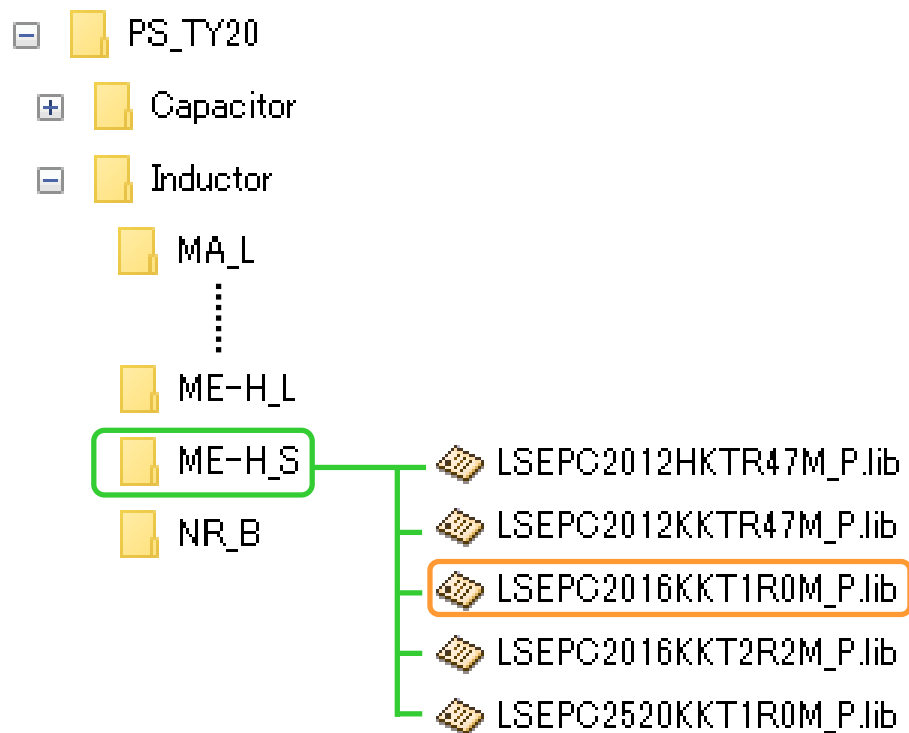
目次

- * コンポーネントライブラリのインストール方法 (P3)
- * コンポーネントライブラリの実用方法 (P4-P5)
- * OrCAD でライブラリを実用する方法 (P6-P15)

コンポーネントライブラリのインストール方法

Step 1. “PS_TY**.zip”を解凍します。

Step 2. 解凍したフォルダから使用したいアイテムのネットリストファイル(.lib)を任意のフォルダにコピーしてインストールは完了です。



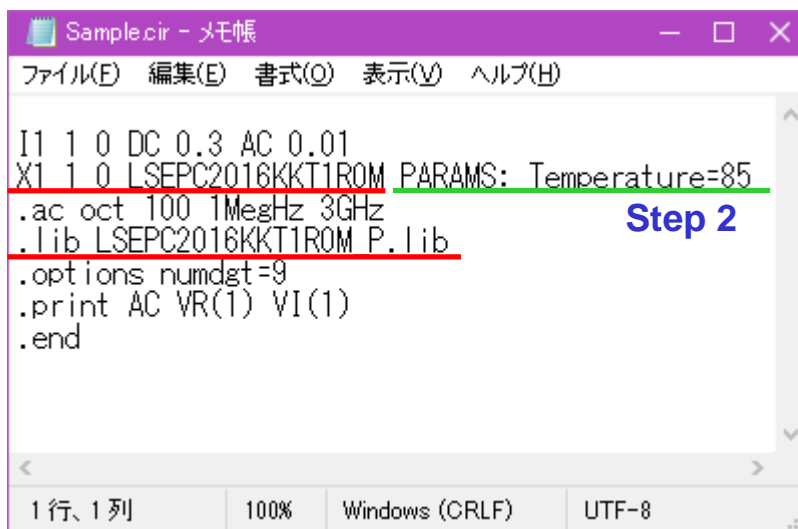
コンポーネントライブラリの実用方法

Step 1. 解析に使用するアイテムのライブラリを、解析対象のネットリスト内に記述します。

Step 2. アイテムを配置した行に、解析する環境温度を追加します。
(環境温度を記述しない場合は、25°Cが環境温度として設定されます。)

ネットリスト記述例

Step 1



```
Sample.cir - メモ帳
ファイル(E) 編集(E) 書式(O) 表示(V) ヘルプ(H)

I1 1 0 DC 0.3 AC 0.01
X1 1 0 LSEPC2016KKT1ROM PARAMS: Temperature=85
.ac oct 100 1MegHz 3GHz
.lib LSEPC2016KKT1ROM P.lib
.options numdgt=9
.print AC VR(1) VI(1)
.end

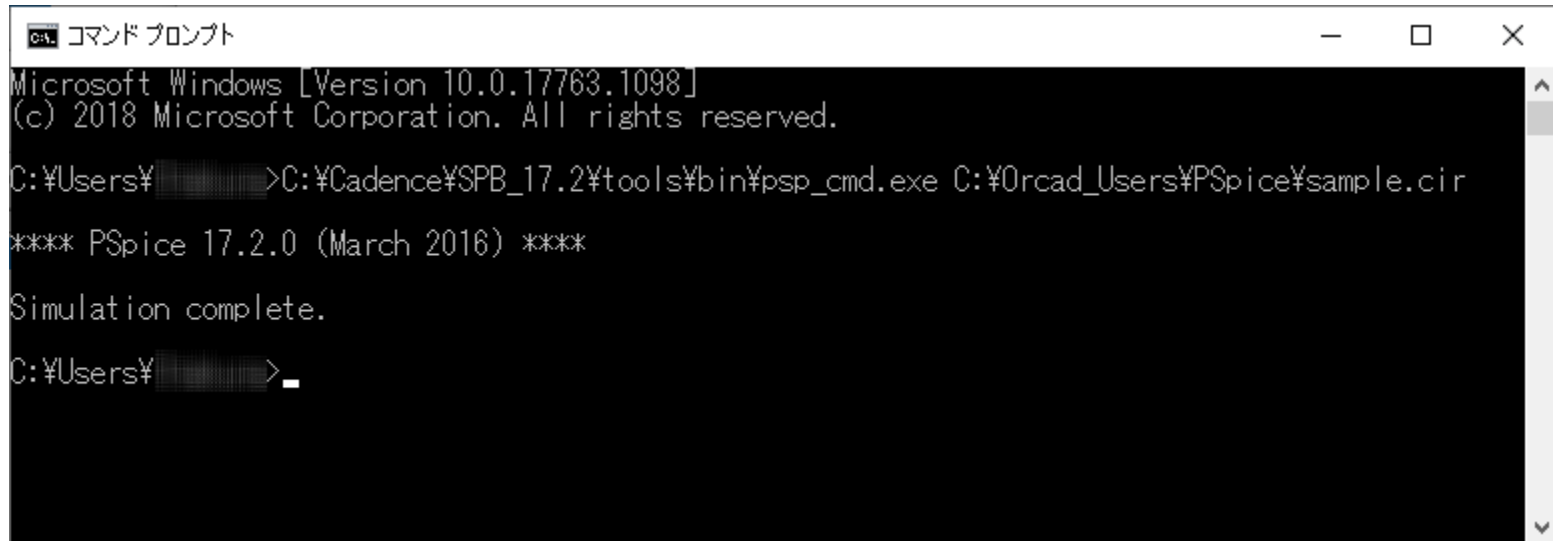
1行、1列 100% Windows (CRLF) UTF-8
```

Step 2

- ※1 ネットリストの記述方法についてはPSpiceのマニュアルを参照してください。
- ※2 設定した環境温度は本ライブラリの部品のみ有効で、解析対象の回路全体に効果を及ぼすものではありません。

コンポーネントライブラリの実用方法

Step 3. Windows のコマンドプロンプト等からネットリストの解析を行ってください。



```
コマンド プロンプト
Microsoft Windows [Version 10.0.17763.1098]
(c) 2018 Microsoft Corporation. All rights reserved.

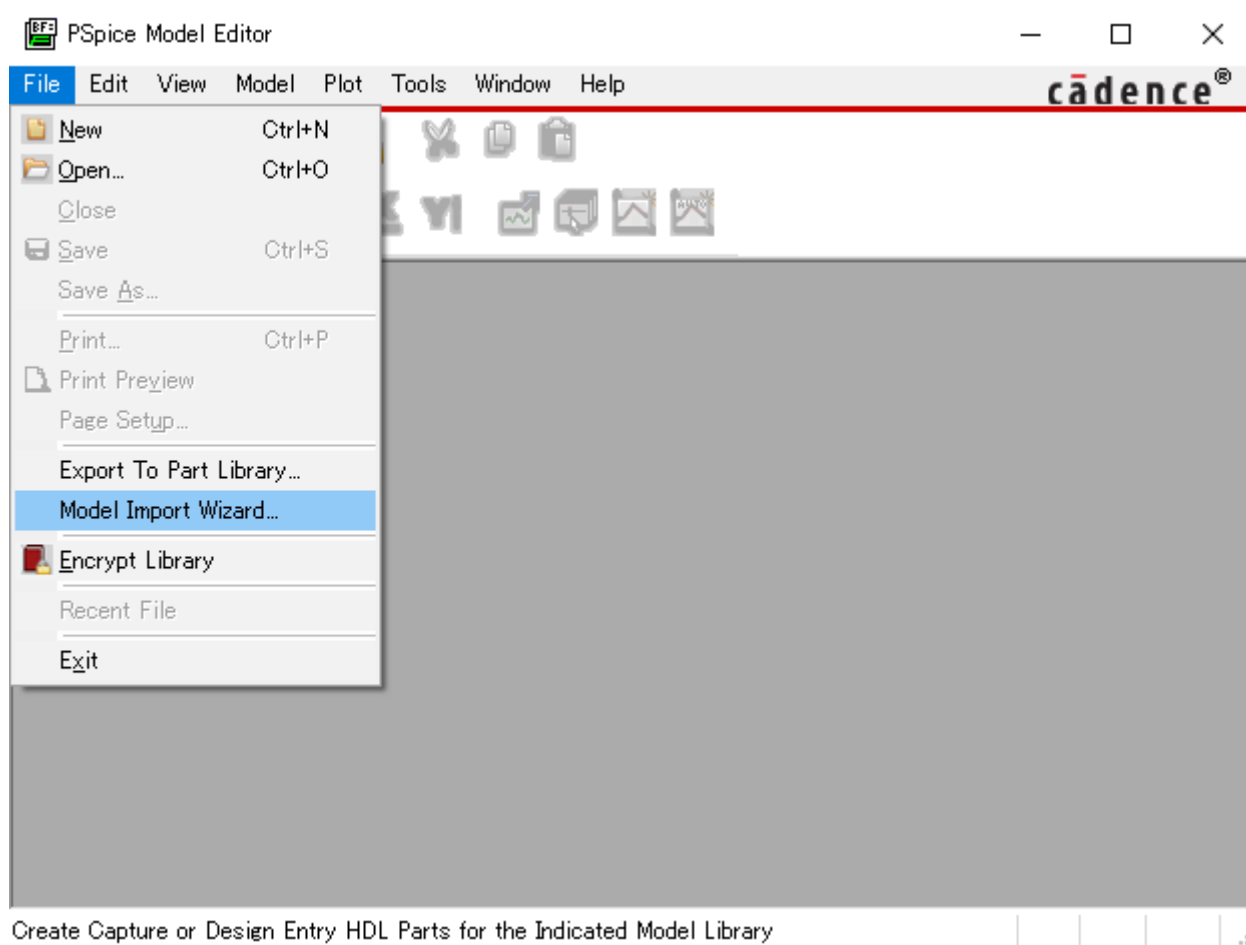
C:\Users\>C:\Cadence\SPB_17.2\tools\bin\psp_cmd.exe C:\Orcad_Users\PSpice\sample.cir
**** PSpice 17.2.0 (March 2016) ****

Simulation complete.

C:\Users\>_
```

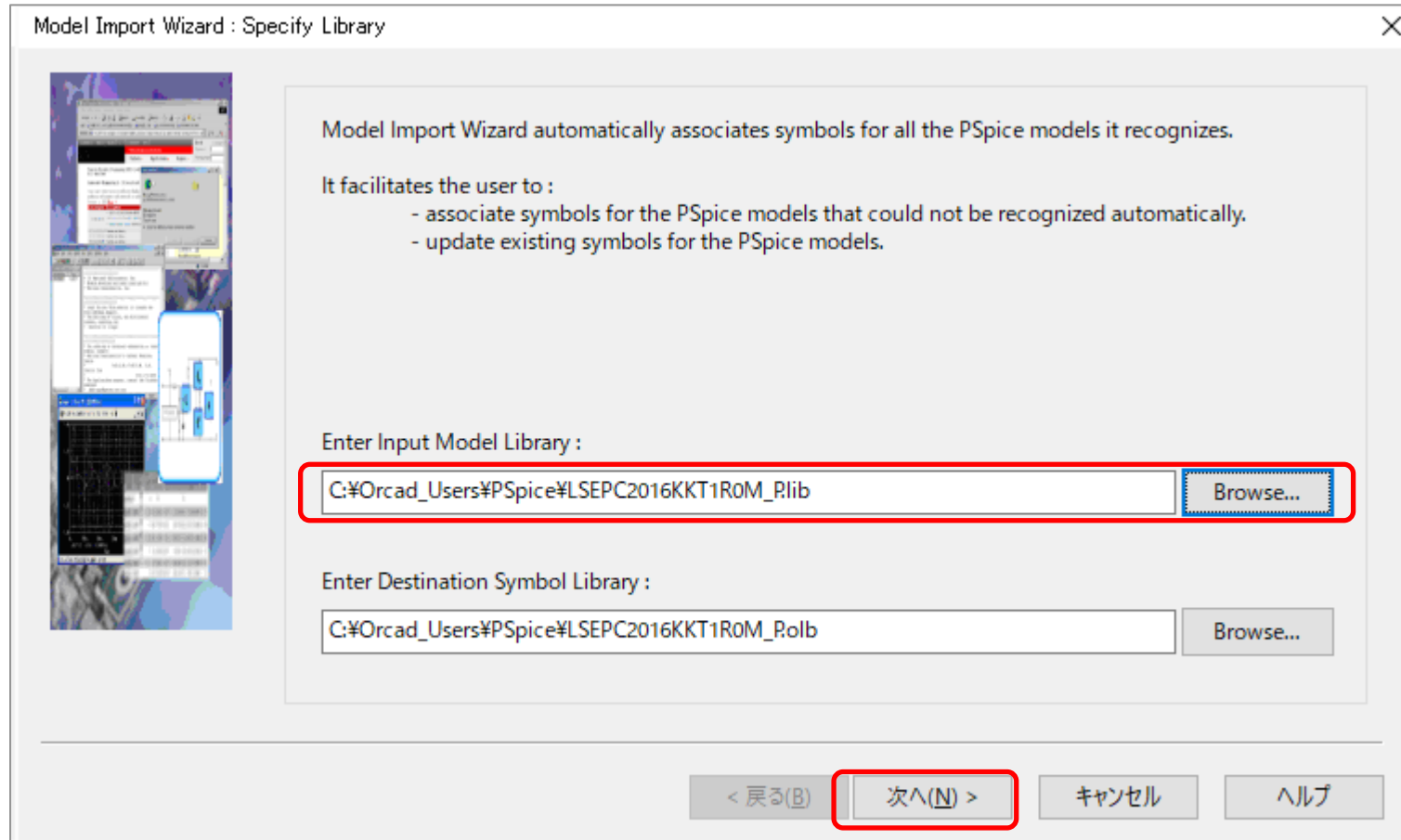
OrCAD でライブラリを使用する方法

Step 1. PSpice Model Editor を起動し、Model Import Wizard を選択します。



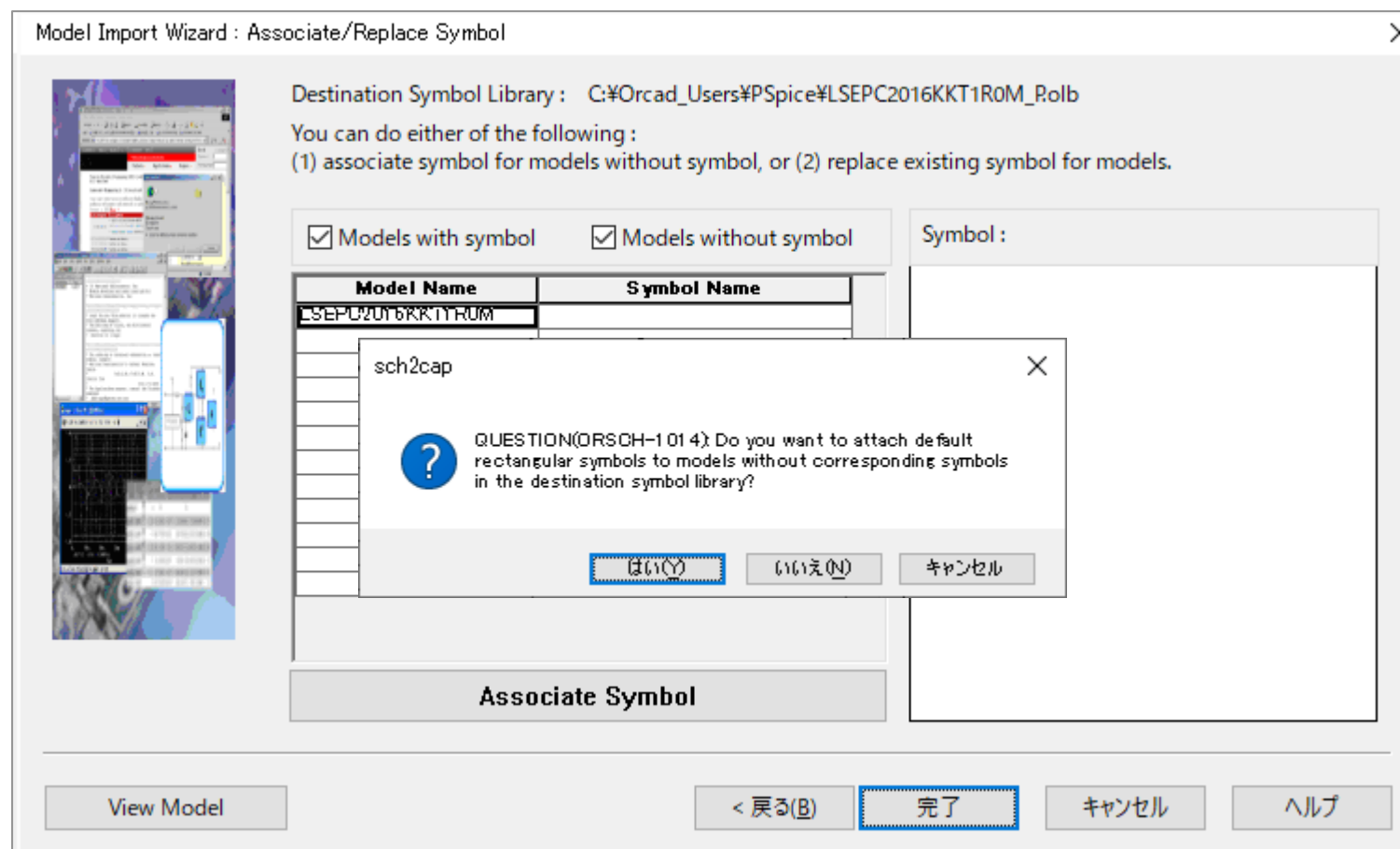
OrCAD でライブラリを使用する方法

Step 2. Model Import Wizard で使用するアイテムのライブラリを選択し、次に進みます。



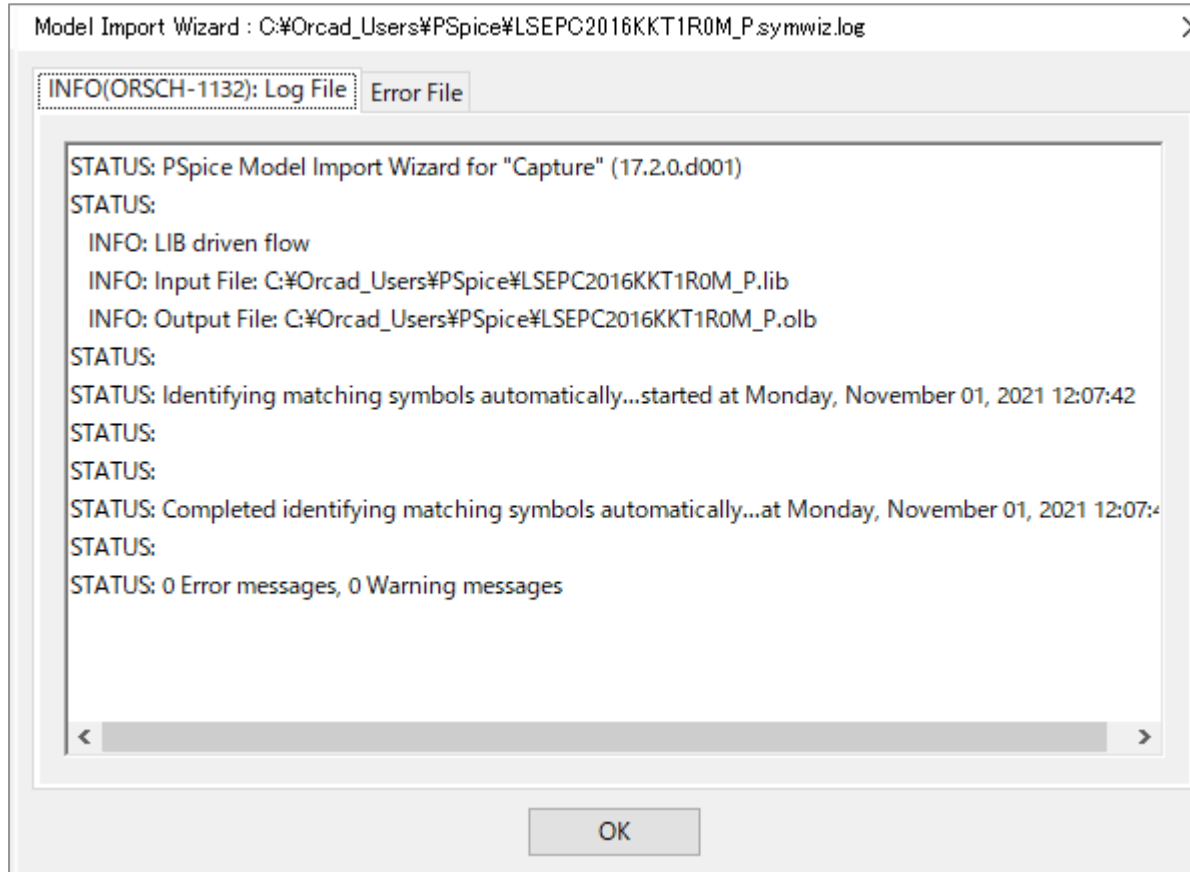
OrCAD でライブラリを使用する方法

Step 3. 既存シンボルとの関連付けを行うウィンドウが出ますが、そのまま完了ボタンを押し、次のダイアログメッセージもはいを選択します。



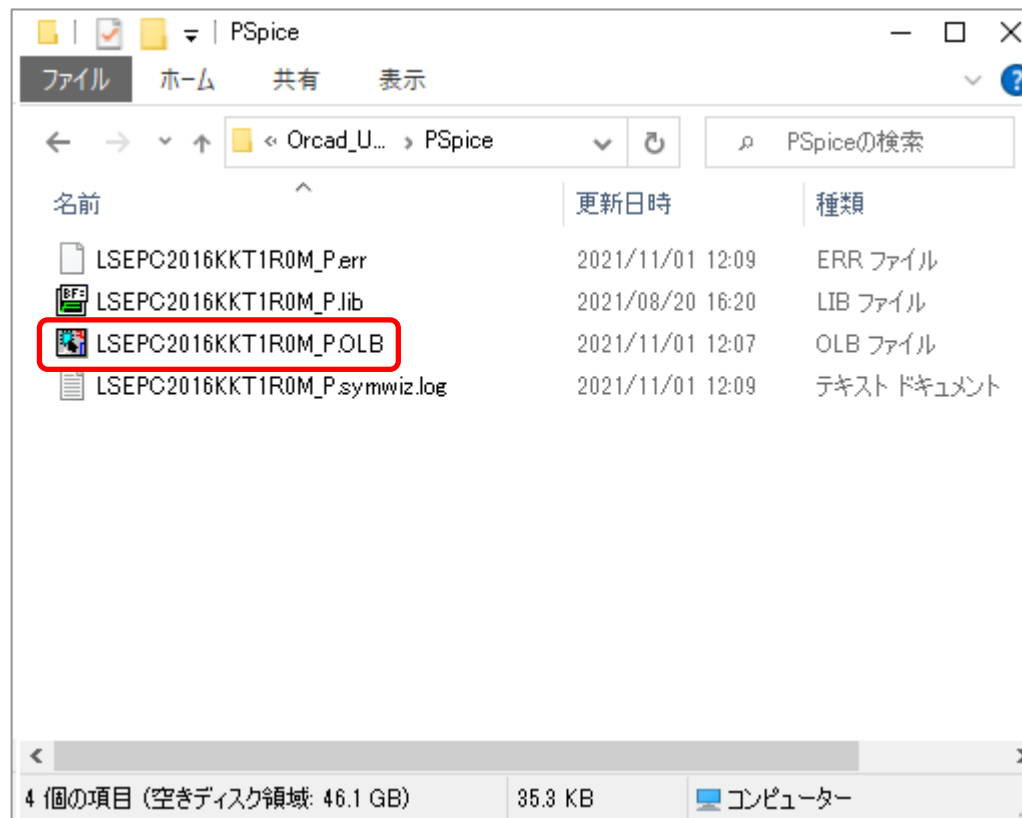
OrCAD でライブラリを使用する方法

Step 4. 最後にログウィンドウが表示されるので、そのままOKボタンを押します。



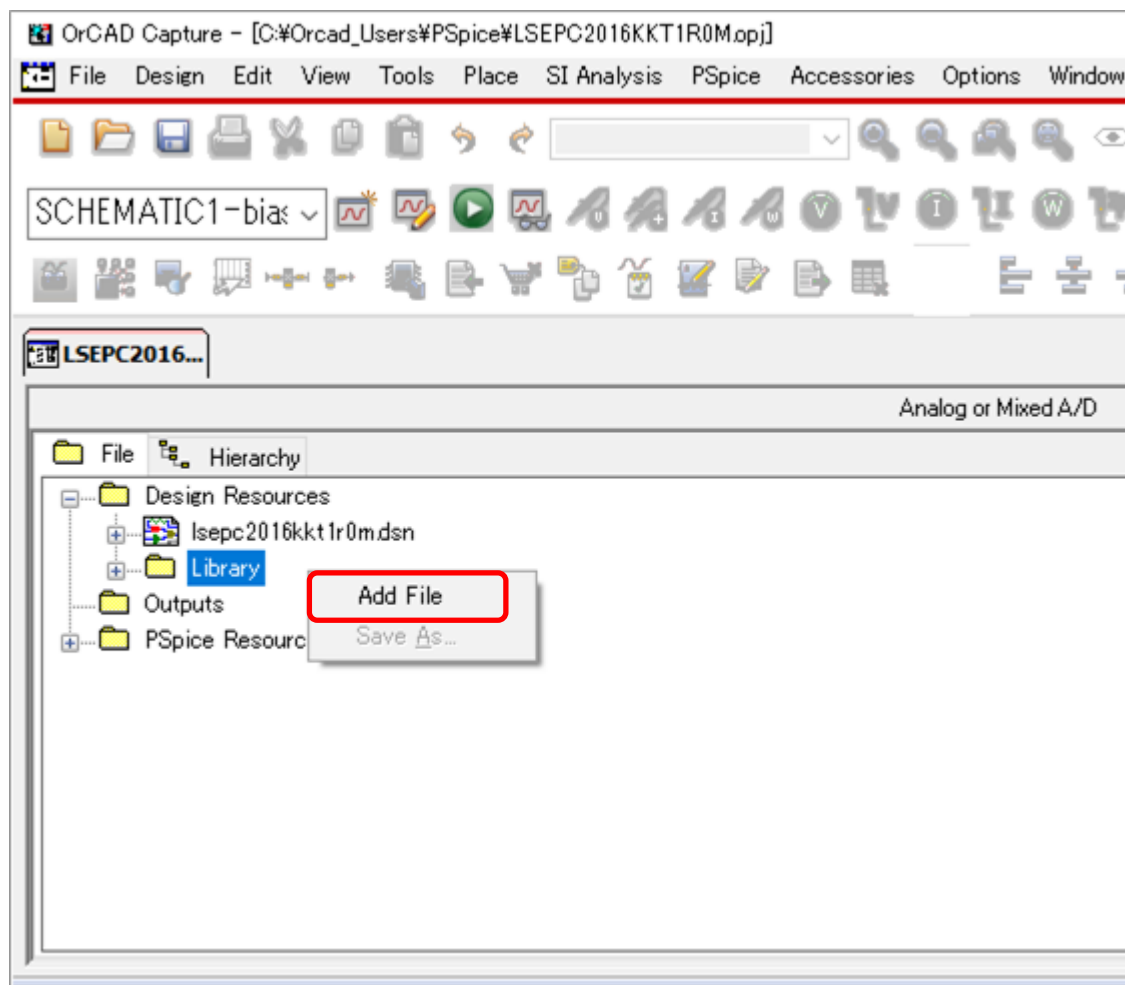
OrCAD でライブラリを使用する方法

Step 5. OrCAD の回路図で使用するシンボルファイル(.olb)が作成されていることを確認します。



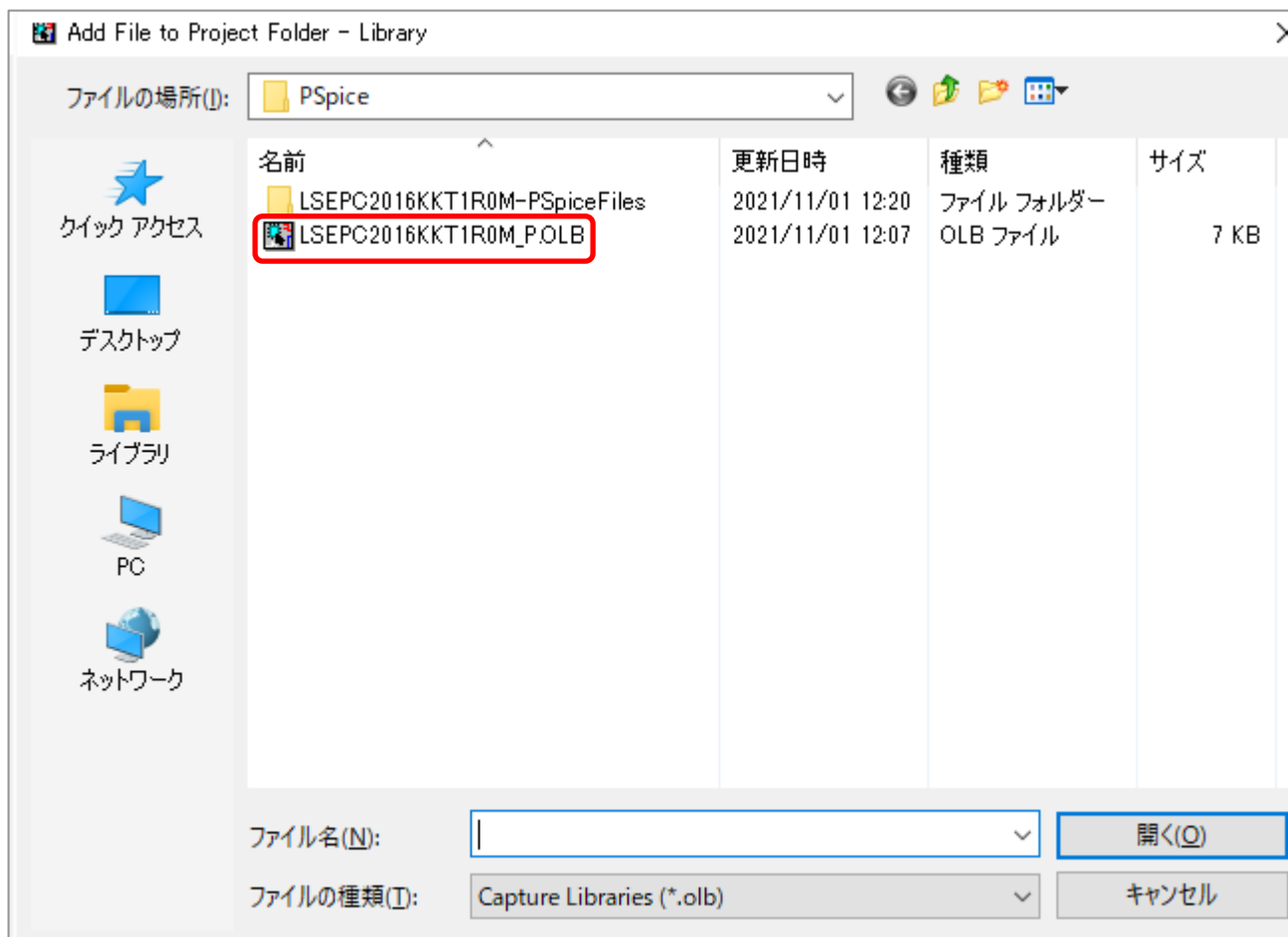
OrCAD でライブラリを使用する方法

Step 6. OrCAD Capture を起動後、プロジェクトツリーの Library を右クリックし、Add File を選択します。



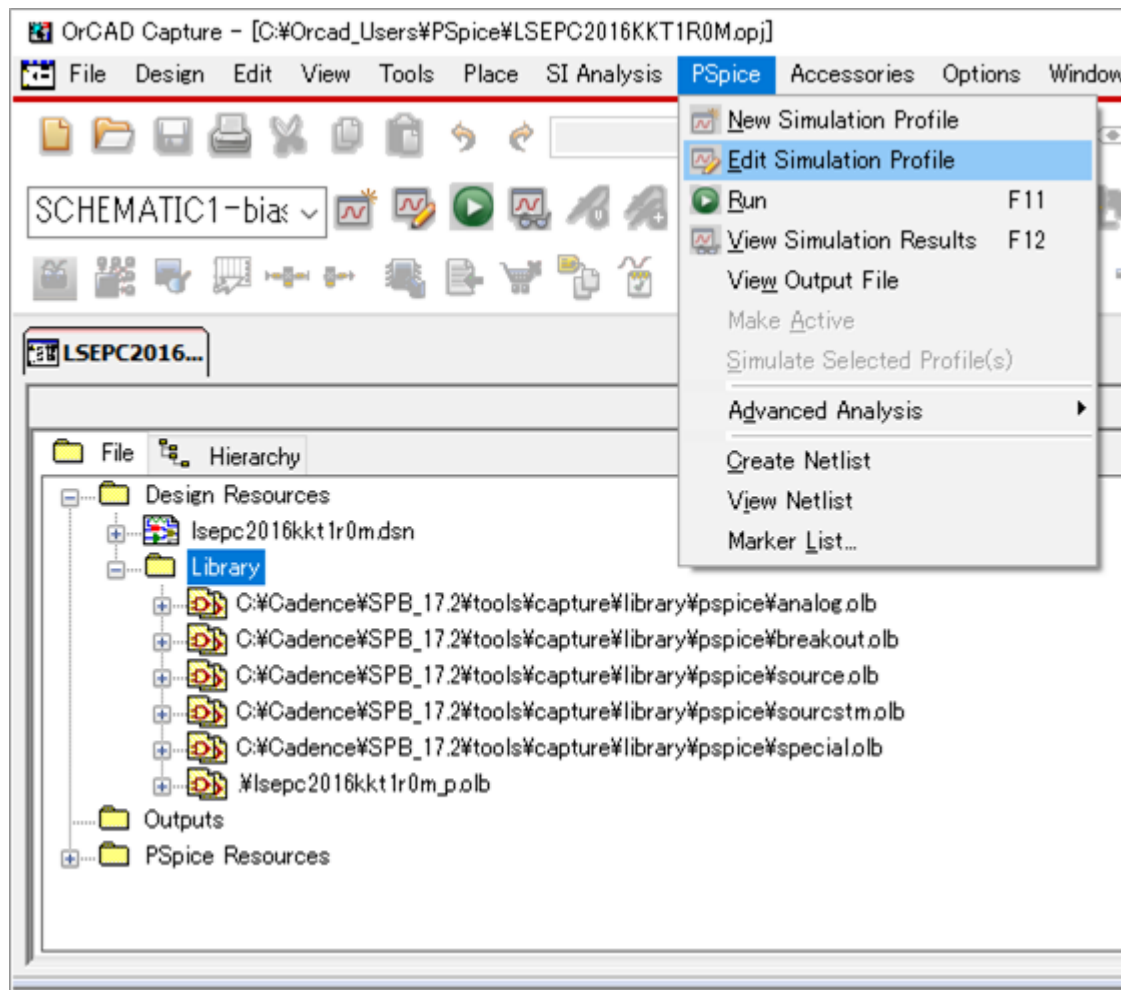
OrCAD でライブラリを使用する方法

Step 7. Step 5 で作成したシンボルファイル(.olb)を選択し、シンボルファイルを登録します。



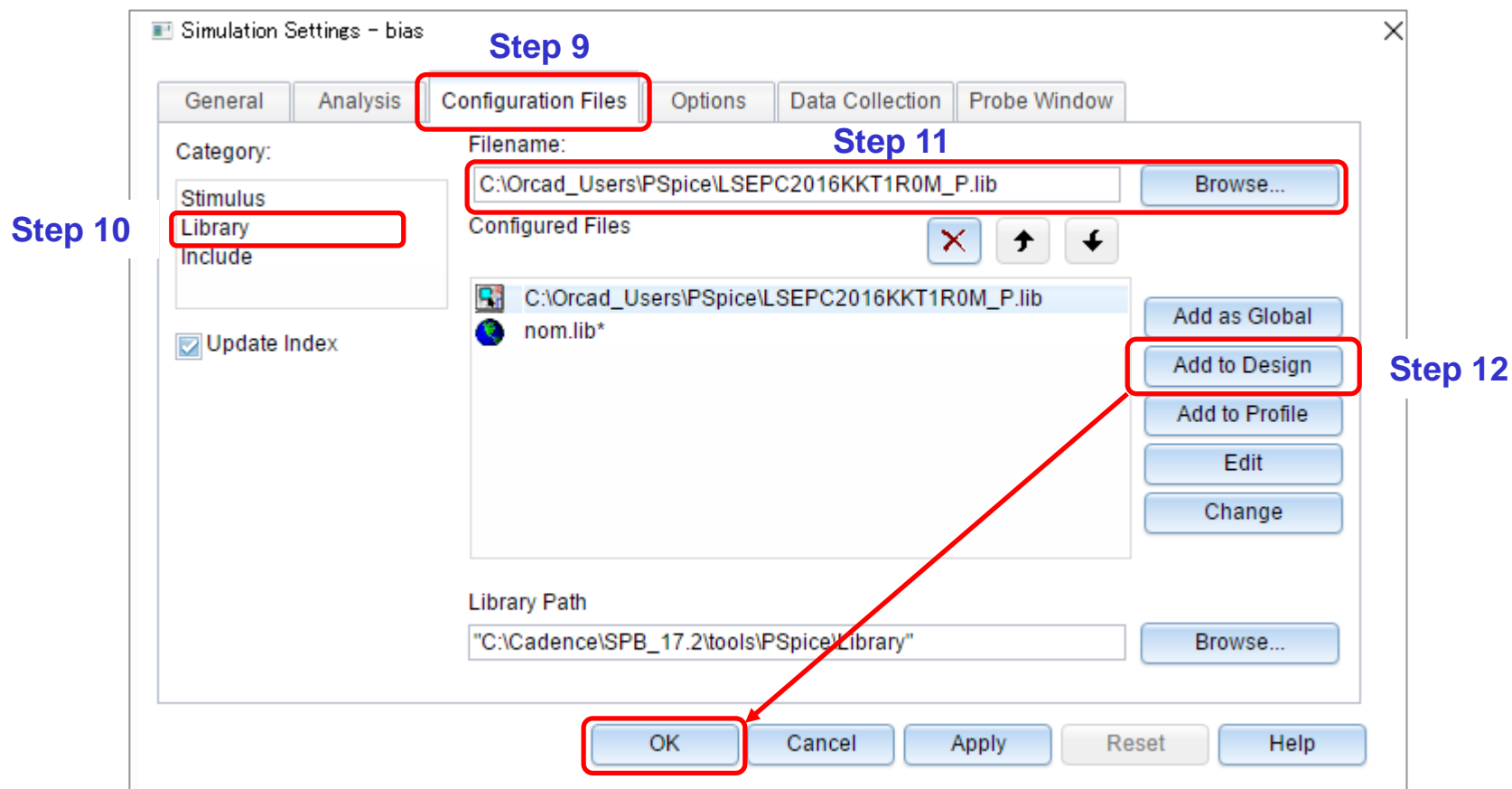
OrCAD でライブラリを使用する方法

Step 8. メニューバーから PSpice > Edit Simulation Profile を選択します。



OrCAD でライブラリを使用する方法

- Step 9. Configuration Files タブを選択します。
- Step 10. Category 欄で Library を選択します。
- Step 11. Filename 欄で使用するアイテムのライブラリ(.lib)を選択します。
- Step 12. Add to Design、OK の順にボタンを押し、ライブラリ(.lib)を登録します。



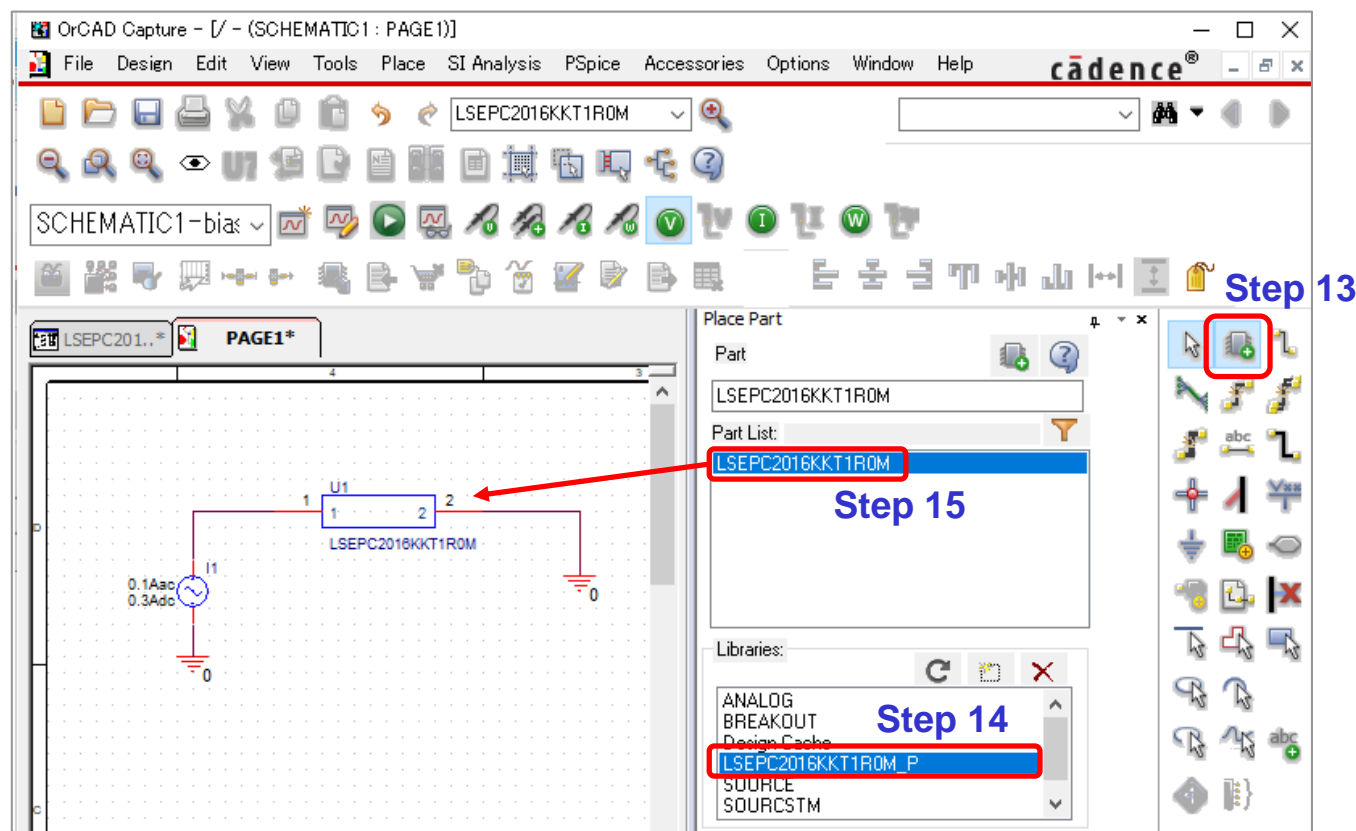
OrCAD でライブラリを使用する方法

Step 13. 回路図を開き、Part アイコンを選択します。

Step 14. Place Part ウィンドウの Libraries 欄で使用するアイテムのライブラリを選択します。

Step 15. Part List 欄に表示されたアイテムをダブルクリックして回路図に配置します。

Step 16. 回路図が完成したらシミュレーションを実行してください。



※ 部品の環境温度設定については本マニュアルの P4 を参照してください。

TAIYO YUDEN